



ENEXT

Electrical Newest Exclusive Extended Technologies

КАТАЛОГ СИЛОВОЕ ОБОРУДОВАНИЕ



➤ СОДЕРЖАНИЕ

СИЛОВОЕ ОБОРУДОВАНИЕ

Силовые автоматические выключатели e.industrial.ukm.S	1
Дополнительное оборудование к автоматическим выключателям e.industrial.ukm.S	2
Силовые автоматические выключатели серии e.industrial.ukm.SL	4
Дополнительное оборудование к автоматическим выключателям e.industrial.ukm. SL и Sm	4
Силовые автоматические выключатели с электронным расцепителем e.industrial.ukm.Re	6
Предохранители e.fuse.NT	6
Держатели предохранителей e.fuse.NT	7
Выключатели-разъединители серии e.VR32	8
Выключатели-разъединители e.fuse.VR.....	8
Выключатели-разъединители вертикального исполнения e.fuse.fsvd	8
Разъединители e.PE19	8
Воздушные автоматические выключатели e.acb	9

СИЛОВОЕ ОБОРУДОВАНИЕ

Силовые автоматические выключатели e.industrial.ukm.S

Предназначены для защиты низковольтных электрических сетей от токов перегрузки и токов короткого замыкания, а также для редких оперативных коммутаций электрических сетей. Кратность срабатывания электромагнитного расцепителя – $10 I_n \pm 20 \%$.



Название	Типоразмер	Номинальный ток, А	Отключающая способность при ~400 В, I _{cu} /I _{cs} , кА	Код заказа
e.industrial.ukm.60S.10	60	10	10/5	i0010015
e.industrial.ukm.60S.16		16		i0010014
e.industrial.ukm.60S.20		20		i0010016
e.industrial.ukm.60S.25		25		i0010026
e.industrial.ukm.60S.32		32		i0010001
e.industrial.ukm.60S.40		40		i0010002
e.industrial.ukm.60S.50		50		i0010003
e.industrial.ukm.60S.63		63		i0010004



e.industrial.ukm.100S.40	100	40	50/35	i0010020
e.industrial.ukm.100S.50		50		i0010021
e.industrial.ukm.100S.63		63		i0010022
e.industrial.ukm.100S.80		80		i0010005
e.industrial.ukm.100S.100		100		i0010006



e.industrial.ukm.250S.100	250	100	50/35	i0010017
e.industrial.ukm.250S.125		125		i0010018
e.industrial.ukm.250S.160		160		i0010007
e.industrial.ukm.250S.175		175		i0010013
e.industrial.ukm.250S.200		200		i0010008
e.industrial.ukm.250S.225		225		i0010019
e.industrial.ukm.250S.250		250		i0010009



e.industrial.ukm.400S.300	400	300	70/70	i0010027
e.industrial.ukm.400S.315		315		i0010032
e.industrial.ukm.400S.320		320		i0010035
e.industrial.ukm.400S.400		400		i0010010



e.industrial.ukm.630S.500	630	500	70/70	i0010028
e.industrial.ukm.630S.630		630		i0010011



e.industrial.ukm.800S.700	800	700	70/70	i0010029
e.industrial.ukm.800S.800		800		i0010012

Кратность срабатывания электромагнитного расцепителя – $7 I_n \pm 20 \%$.



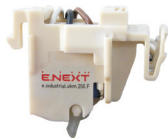
e.industrial.ukm.1000S.1000	1500	1000	80/40	i0010023
e.industrial.ukm.1250S.1250		1250		i0010024
e.industrial.ukm.1600S.1600	1600	1600		i0010030

Кратность срабатывания электромагнитного расцепителя – $5 I_n$.

Дополнительное оборудование к автоматическим выключателям e.industrial.ukm.S

Контакты дополнительные e.industrial.ukm.F

Предназначены для индикации положения силовых контактов автоматических выключателей e.industrial.ukm.S (Вкл./Выкл.). Для подсоединения сигнальных проводов применяется контактная планка JX.



Название	Типоразмер	Код заказа
e.industrial.ukm.60.F	60S	i0030001
e.industrial.ukm.100.F	100S	i0030002
e.industrial.ukm.250.F	250S	i0030003
e.industrial.ukm.400-800.F	400-800S	i0030004

Контакты сигнальные (аварийные) e.industrial.ukm.B

Предназначены для сигнализации срабатывания автоматического выключателя e.industrial.ukm.S от перенагрузки или короткого замыкания, вследствие срабатывания от расцепителя минимального напряжения, независимого расцепителя или нажатия кнопки «ТЕСТ». Дополнительно для подсоединения сигнального кабеля применяется контактная планка JX.



Название	Типоразмер	Код заказа
e.industrial.ukm.60.B	60S	i0020001
e.industrial.ukm.100.B	100S	i0020002
e.industrial.ukm.250.B	250S	i0020003
e.industrial.ukm.400-800.B	400-800S	i0020004

Независимые расцепители e.industrial.ukm.FL

Предназначены для дистанционного выключения автоматического выключателя e.industrial.ukm.S подачей импульса напряжения на независимый расцепитель. Дополнительно для подсоединения проводов применяется контактная планка JX.



Название	Типоразмер	Код заказа
e.industrial.ukm.60.FL	60S	i0070004
e.industrial.ukm.100.FL	100S	i0070001
e.industrial.ukm.250.FL	250S	i0070002
e.industrial.ukm.400-800.FL	400-800S	i0070003

Расцепители минимального напряжения e.industrial.ukm.QY

Предназначены для отключения автоматического выключателя e.industrial.ukm.S в случае недопустимого уменьшения напряжения.



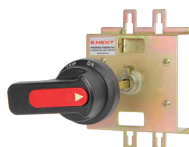
Название	Типоразмер	Код заказа
e.industrial.ukm.60.QY	60S	i0040001
e.industrial.ukm.100.QY	100S	i0040002



Название	Типоразмер	Код заказа
e.industrial.ukm.250.QY	250S	i0040003
e.industrial.ukm.400-800.QY	400-800S	i0040004

Рукоятки поворотные e.industrial.ukm.CS

Предназначены для оперативного управления автоматическим выключателем через дверь. Поворотная рукоятка прикреплается винтами к дверце шкафа, в который установлен выключатель, и механически соединяется с аппаратом с помощью штока удлинения.



Название	Типоразмер	Код заказа
e.industrial.ukm.60.CS	60S	i0060001
e.industrial.ukm.100.CS	100S	i0060002
e.industrial.ukm.250.CS	250S	i0060003
e.industrial.ukm.400.CS	400S	i0060004
e.industrial.ukm. 630-800.CS	630-800S	i0060005

Электромагнитные приводы e.industrial.ukm.MD

Предназначены для дистанционного включения/отключения автоматического выключателя e.industrial.ukm.S. Применяются в схемах автоматического ввода резерва, автоматического повторного включения и т.п. Управление осуществляется дистанционно или на месте с помощью рукоятки управления, входящей в комплект привода. Устройство монтируется на переднюю панель автоматического выключателя и входит в механическое сцепление с его рукояткой управления.



Название	Напряжение управления, В	Время срабатывания, с	Код заказа
e.industrial.ukm.100.MD.220	~ 230	0,2	i0090001
e.industrial.ukm.250.MD.220			i0090002

Электродвигательные приводы e.industrial.ukm.MDX

Предназначены для дистанционного включения/отключения автоматического выключателя e.industrial.ukm.S. Применяются в схемах автоматического ввода резерва, автоматического повторного включения и т.п. Устройство монтируется на переднюю панель автоматического выключателя и входит в механическое сцепление с его рукояткой управления.



Название	Напряжение управления, В	Время срабатывания, с	Код заказа
e.industrial.ukm.100.MDX.220	~ 230	0,8	i0080001
e.industrial.ukm.250.MDX.220			i0080002
e.industrial.ukm.400.MDX.220			i0080003
e.industrial.ukm.630-800.MDX.220			i0080004

Планка контактная e.industrial.ukm.JX и шина

Предназначена для соединения проводов управления с дополнительным оборудованием. Планка контактная прикрепляется в зависимости от назначения как вправо, так и влево внешне к автоматическому выключателю.



Название	Код заказа
e.industrial.ukm.JX	i0050001

Шины

Предназначены для подключения жил кабеля, опрессованных наконечниками, к силовому автоматическому выключателю.



Название	Типоразмер	Код заказа
e.industrial.ukm.100S.busbar	100S	i0050003
e.industrial.ukm.250S.busbar	250S	i0050002
e.industrial.ukm.400S.busbar	400S	i0050004
e.industrial.ukm.630S.busbar	630S	i0050005
e.industrial.ukm.800S.busbar	800S	i0050006
e.industrial.ukm.250S.busbar.str	250S	i0050007

Силовые автоматические выключатели серии e.industrial.ukm.SL

Предназначены для защиты низковольтных электрических сетей от токов перенагрузки и токов короткого замыкания, а также для редких оперативных коммутаций электрических сетей. Кратность срабатывания электромагнитного расцепителя 3-5 In (для номинальных токов 20 А и 25 А - 5-7 In).мереж. Кратность срабатывания электромагнитного расцепителя 3-5 In (для номинальных токов 20 А и 25 А – 5-7 In).

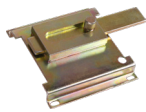


Название	Типоразмер	Номинальный ток, А		Код заказа
e.industrial.ukm.100SL.20	100SL	20	20/15	i0660028
e.industrial.ukm.100SL.25		25		i0660027
e.industrial.ukm.100SL.32		32		i0660024
e.industrial.ukm.100SL.40		40		i0660011
e.industrial.ukm.100SL.50		50		i0660012
e.industrial.ukm.100SL.63		63		i0660001
e.industrial.ukm.100SL.80		80		i0660013
e.industrial.ukm.100SL.100		100		i0660002
e.industrial.ukm.250SL.100	250SL	100	65/49	i0660017
e.industrial.ukm.250SL.125		125		i0660014
e.industrial.ukm.250SL.160		160		i0660003
e.industrial.ukm.250SL.175		175		i0660015
e.industrial.ukm.250SL.200		200		i0660016
e.industrial.ukm.250SL.225		225		i0660018
e.industrial.ukm.250SL.250		250		i0660004
e.industrial.ukm.400SL.250		400SL		250
e.industrial.ukm.400SL.300	300		i0660025	
e.industrial.ukm.400SL.400	400		i0660020	
e.industrial.ukm.630SL.630	630SL	630		i0660021
e.industrial.ukm.800SL.800	800SL	800		i0660022

Дополнительное оборудование к автоматическим выключателям e.industrial.ukm.SL и Sm

Механизм блокировки e.industrial.ukm.Sm.ML

Предназначен для отключения одновременного включения автоматических выключателей в схемах включения резерва.



Название	Типоразмер	Код заказа
e.industrial.ukm.63Sm.ML	63Sm	i0740001
e.industrial.ukm.100Sm.ML	100Sm	i0740002
e.industrial.ukm.250Sm.ML	250Sm	i0740003
e.industrial.ukm.400Sm.ML	400Sm	i0740004

Дополнительный контакт e.industrial.ukm.Sm.F.left, левый

Предназначен для индикации положения силовых контактов автоматических выключателей e.industrial.ukm.Sm/SL (Вкл./Выкл.). Дополнительно для подсоединения сигнальных проводов применяется контактная планка JX.



Название	Типоразмер	Код заказа
e.industrial.ukm.63Sm.F.left	63Sm	i0670001
e.industrial.ukm.100Sm.F.left	100Sm	i0670002
e.industrial.ukm.250Sm.F.left	250Sm	i0670003
e.industrial.ukm.400Sm.F.left	400Sm	i0670004

Дополнительный контакт e.industrial.ukm.Sm.F.right, правый

Предназначен для индикации положения силовых контактов автоматических выключателей e.industrial.ukm.Sm/SL (Вкл./Выкл.). Дополнительно для подсоединения сигнальных проводов применяется контактная планка JX.



Название	Типоразмер	Код заказа
e.industrial.ukm.63Sm.F.right	63Sm	i0680001
e.industrial.ukm.250Sm.F.right	250Sm	i0680003
e.industrial.ukm.400Sm.F.right	400Sm	i0680004

Дополнительный сигнальный контакт e.industrial.ukm.Sm.B

Предназначен для индикации отключения силового выключателя e.industrial.ukm.Sm/SL от перегрузки, короткого замыкания, из-за срабатывания от расцепителя минимального напряжения, независимого расцепителя, или нажатия «ТЕСТ». Дополнительно для подсоединения сигнального кабеля применяется контактная планка JX.



Название	Типоразмер	Код заказа
e.industrial.ukm.63Sm.B	63Sm	i0690001
e.industrial.ukm.100Sm.B	100Sm	i0690002
e.industrial.ukm.250Sm.B	250Sm	i0690003
e.industrial.ukm.400Sm.B	400Sm	i0690004

Независимый расцепитель e.industrial.ukm.Sm.FL

Предназначен для дистанционного отключения автоматического выключателя e.industrial.ukm.Sm/SL подачей импульса напряжения на катушку расцепителя. Дополнительно для подсоединения проводов применяется контактная планка JX.



Название	Типоразмер	Код заказа
e.industrial.ukm.63Sm.FL	63Sm	i0700001
e.industrial.ukm.100Sm.FL	100Sm	i0700002
e.industrial.ukm.250Sm.FL	250Sm	i0700003
e.industrial.ukm.400Sm.FL	400Sm	i0700004

Расцепитель минимального напряжения e.industrial.ukm.Sm.QY

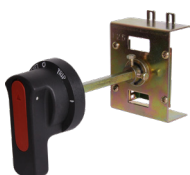
Предназначен для отключения автоматического выключателя e.industrial.ukm.Sm/SL при недопустимом уменьшении напряжения.



Название	Типоразмер	Код заказа
e.industrial.ukm.63Sm.QY	63Sm	i0710001
e.industrial.ukm.100Sm.QY	100Sm	i0710002
e.industrial.ukm.250Sm.QY	250Sm	i0710003
e.industrial.ukm.400Sm.QY	400Sm	i0710004

Поворотная рукоятка e.industrial.ukm.Sm.CS

Предназначена для оперативного управления автоматическим выключателем через дверь. Поворотная рукоятка прикрепляется винтами к дверце шкафа, в который установлен выключатель и механически соединяется с аппаратом с помощью штока удлинения.



Название	Типоразмер	Код заказа
e.industrial.ukm.63Sm.CS	63Sm	i0750001
e.industrial.ukm.100Sm.CS	100Sm	i0750002
e.industrial.ukm.250Sm.CS	250Sm	i0750003
e.industrial.ukm.400Sm.CS	400Sm	i0750004

Электромагнитные приводы e.industrial.ukm.Sm.MD

Предназначены для дистанционного включения/отключения автоматического выключателя e.industrial.ukm.Sm/SL. Применяются в схемах автоматического ввода резерва, автоматического повторного включения и т.п. Управление осуществляется дистанционно или на месте с помощью рукоятки управления, входящей в комплект привода. Устройство монтируется на переднюю панель автоматического выключателя и входит в механическое сцепление с его рукояткой управления.



Название	Напряжение управления, В	Код заказа
e.industrial.ukm.100Sm.MD.220	~ 230	i0720001
e.industrial.ukm.250Sm.MD.220		i0720002

Электродвигательный привод e.industrial.ukm.Sm.MDX

Предназначен для дистанционного включения/отключения автоматического выключателя e.industrial.ukm.Sm/SL. Применяется в схемах автоматического ввода резерва, автоматического повторного включения и т.п.



Название	Напряжение управления, В	Код заказа
e.industrial.ukm.400Sm.MDX.220	~ 230	i0730001

Силовые автоматические выключатели с электронным расцепителем e.industrial.ukm.Re

Предназначены для защиты низковольтных электрических сетей от токов перенагрузки и токов короткого замыкания, а также для редких оперативных коммутаций электрических сетей. Кратность срабатывания электронного расцепителя регулируемая. Силовые автоматические выключатели с электронным расцепителем e.industrial.ukm.Re до 1250 габарита - категории «В» – селективные, 1600 габарита – категории «А» – неселективные.



Название	Номинальный ток, А	Код заказа
e.industrial.ukm.125Re.32	32	i0770054
e.industrial.ukm.125Re.63	63	i0770055
e.industrial.ukm.125Re.80	80	i0770060
e.industrial.ukm.125Re.100	100	i0770057
e.industrial.ukm.125Re.125	125	i0770056
e.industrial.ukm.250Re.160	160	i0770042
e.industrial.ukm.250Re.200	200	i0770043
e.industrial.ukm.250Re.250	250	i0770022
e.industrial.ukm.400Re.320	320	i0770061
e.industrial.ukm.400Re.400	400	i0770023
e.industrial.ukm.630Re.500	500	i0770046
e.industrial.ukm.630Re.630	630	i0770047
e.industrial.ukm.800Re.800	800	i0770025
e.industrial.ukm.1250Re.1250	1250	i0770059

Предохранители e.fuse.NT, (тип gG)

Предназначены для защиты распределительных низковольтных устройств и кабельных линий от токов перенагрузки и короткого замыкания.



Название	Описание	Код заказа
e.fuse.NT00.10	Предохранитель плавкий e.fuse.NT00.10, габарит 00, 10А	i0760078
e.fuse.NT00.16	Предохранитель плавкий e.fuse.NT00.16, габарит 00, 16А	i0760041
e.fuse.NT00.20	Предохранитель плавкий e.fuse.NT00.20, габарит 00, 20А	i0760079
e.fuse.NT00.25	Предохранитель плавкий e.fuse.NT00.25, габарит 00, 25А	i0760042
e.fuse.NT00.32	Предохранитель плавкий e.fuse.NT00.32, габарит 00, 32А	i0760043
e.fuse.NT00.40	Предохранитель плавкий e.fuse.NT00.40, габарит 00, 40А	i0760077
e.fuse.NT00.50	Предохранитель плавкий e.fuse.NT00.50, габарит 00, 50А	i0760044
e.fuse.NT00.63	Предохранитель плавкий e.fuse.NT00.63, габарит 00, 63А	i0760045
e.fuse.NT00.80	Предохранитель плавкий e.fuse.NT00.80, габарит 00, 80А	i0760046

Название	Описание	Код заказа
e.fuse.NT00.100	Предохранитель плавкий e.fuse.NT00.100, габарит 00, 100A	i0760047
e.fuse.NT00.125	Предохранитель плавкий e.fuse.NT00.125, габарит 00, 125A	i0760048
e.fuse.NT00.160	Предохранитель плавкий e.fuse.NT00.160, габарит 00, 160A	i0760049
e.fuse.NT0.25	Предохранитель плавкий e.fuse.NT0.25, габарит 0, 25A	i0760080
e.fuse.NT0.32	Предохранитель плавкий e.fuse.NT0.32, габарит 0, 32A	i0760076
e.fuse.NT0.40	Предохранитель плавкий e.fuse.NT0.40, габарит 0, 40A	i0760081
e.fuse.NT0.50	Предохранитель плавкий e.fuse.NT0.50, габарит 0, 50A	i0760082
e.fuse.NT0.63	Предохранитель плавкий e.fuse.NT0.63, габарит 0, 63A	i0760050
e.fuse.NT0.80	Предохранитель плавкий e.fuse.NT0.80, габарит 0, 80A	i0760051
e.fuse.NT0.100	Предохранитель плавкий e.fuse.NT0.100, габарит 0, 100A	i0760052
e.fuse.NT0.125	Предохранитель плавкий e.fuse.NT0.125, габарит 0, 125A	i0760053
e.fuse.NT0.160	Предохранитель плавкий e.fuse.NT0.160, габарит 0, 160A	i0760054
e.fuse.NT1.63	Предохранитель плавкий e.fuse.NT1.63, габарит 1, 63A	i0760083
e.fuse.NT1.80	Предохранитель плавкий e.fuse.NT1.80, габарит 1, 80A	i0760084
e.fuse.NT1.100	Предохранитель плавкий e.fuse.NT1.100, габарит 1, 100A	i0760055
e.fuse.NT1.125	Предохранитель плавкий e.fuse.NT1.125, габарит 1, 125A	i0760056
e.fuse.NT1.160	Предохранитель плавкий e.fuse.NT1.160, габарит 1, 160A	i0760057
e.fuse.NT1.200	Предохранитель плавкий e.fuse.NT1.200, габарит 1, 200A	i0760058
e.fuse.NT1.250	Предохранитель плавкий e.fuse.NT1.250, габарит 1, 250A	i0760059
e.fuse.NT2.63	Предохранитель плавкий e.fuse.NT2.63, габарит 2, 63A	i0760070
e.fuse.NT2.80	Предохранитель плавкий e.fuse.NT2.80, габарит 2, 80A	i0760071
e.fuse.NT2.100	Предохранитель плавкий e.fuse.NT2.100, габарит 2, 100A	i0760072
e.fuse.NT2.125	Предохранитель плавкий e.fuse.NT2.125, габарит 2, 125A	i0760073
e.fuse.NT2.160	Предохранитель плавкий e.fuse.NT2.160, габарит 2, 160A	i0760074
e.fuse.NT2.200	Предохранитель плавкий e.fuse.NT2.200, габарит 2, 200A	i0760075
e.fuse.NT2.250	Предохранитель плавкий e.fuse.NT2.250, габарит 2, 250A	i0760060
e.fuse.NT2.315	Предохранитель плавкий e.fuse.NT2.315, габарит 2, 315A	i0760061
e.fuse.NT2.400	Предохранитель плавкий e.fuse.NT2.400, габарит 2, 400A	i0760062
e.fuse.NT3.400	Предохранитель плавкий e.fuse.NT3.400, габарит 3, 400A	i0760063
e.fuse.NT3.500	Предохранитель плавкий e.fuse.NT3.500, габарит 3, 500A	i0760085
e.fuse.NT3.630	Предохранитель плавкий e.fuse.NT3.630, габарит 3, 630A	i0760064



Держатели предохранителей e.fuse.NT

Предназначены для установки плавких предохранителей серии e.fuse.NT

Название	Номинальный ток In, А	Габарит предохранителя	Код заказа
e.fuse.NT00.h	125	00	i0760065
e.fuse.NT0.h	160	0	i0760066
e.fuse.NT1.h	250	1	i0760067
e.fuse.NT2.h	400	2	i0760068
e.fuse.NT3.h	630	3	i0760069



Рукоятка снятия предохранителей e.industrial.fh

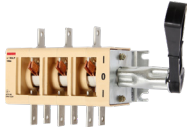
Предназначена для установки и демонтажа предохранителей e.industrial.f.NT.

Название	Номинальное напряжение, В	Код заказа
e.industrial.fh	~ 1000	i0760034



Выключатели-разъединители серии e.VR32

Предназначены для неавтоматической коммутации цепей переменного тока напряжением до 660 В и частотой 50 Гц. Имеют трехполюсное исполнение с приводом – съемной боковой смещенной рукояткой. Выпускаются два типа: R – разрывное (на одно направление) и P – перекидной (на два направления). Выключатели-разъединители имеют контактную систему ножевого типа с видимым двойным разрывом цепи.



Название	Тип	Номинальный ток (при ~ 400 В)	Код заказа
e.VR32.R100	разрывной (I-0)	100	BP32-31B31250
e.VR32.R250		250	BP32-35B31250
e.VR32.R400		400	BP32-37B31250
e.VR32.R630		630	BP32-39B31250
e.VR32.P100	перекидной (I-0-II)	100	BP32-31B71250
e.VR32.P250		250	BP32-35B71250
e.VR32.P400		400	BP32-37B71250
e.VR32.P630		630	BP32-39B71250

Выключатели-разъединители e.fuse.VR

Предназначены для неавтоматической коммутации цепей переменного тока напряжением до 690 В, 50 Гц и защиты низковольтных распределительных устройств и кабельных линий от токов перенагрузки и короткого замыкания.



Название	Габарит предохранителя	Номинальный ток (при ~ 400 В)	Код заказа
e.fuse.VR.160	00	160	i0760039
e.fuse.VR.250	1	250	i0760040
e.fuse.VR.400	2	400	i0760086
e.fuse.VR.630	3	630	i0760087

* плавкие предохранители заказываются отдельно

Выключатели-разъединители вертикального исполнения e.fuse.fsvd

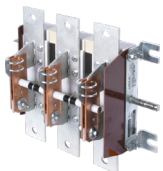
Предназначены для неавтоматической коммутации цепей переменного тока напряжением до 690 В, 50 Гц и защиты низковольтных распределительных устройств и кабельных линий от токов перегрузки и короткого замыкания.



Название	Номинальный ток (при ~ 400 В)	Габарит предохранителя	Код заказа
e.fuse.fsvd.160	160	00	i0760088
e.fuse.fsvd.250	250	1	i0760089
e.fuse.fsvd.400	400	2	i0760090
e.fuse.fsvd.630	630	3	i0760091

Разъединители e.PE19

Предназначены для неавтоматической коммутации обесточенных участков низковольтных электрических сетей.



Название	Тип	Номинальный ток (при ~ 400 В)	Код заказа
e.PE19.39	разрывной (I-0)	630	PE19-39-31140
e.PE19.41		1000	PE19-41-31140

Воздушные автоматические выключатели e.industrial.acb

Предназначены для защиты низковольтных электрических сетей и оборудования от токов перенагрузки и короткого замыкания, в том числе однофазных замыканий на землю, а также для проведения нечастых оперативных коммутаций электрических сетей. Диапазон регулировки тока отключения при длительной перенагрузке, I_{r1} (погрешность $\pm 10\%$) - (0,4-1) I_n +Off.



Название	Тип корпуса	Номинальный ток, А	Отключающая способность при ~ 400 В, Ics/Icu, кА	Код заказа
e.industrial.acb.1600F.630	стационарный	630	42/50	i081110
e.industrial.acb.1600F.800		800		i081111
e.industrial.acb.1600F.1000		1000		i081106
e.industrial.acb.1600F.1250		1250		i081112
e.industrial.acb.1600F.1600		1600		i081113
e.industrial.acb.2000F.630		630	80/80	i081114
e.industrial.acb.2000F.800		800		i081115
e.industrial.acb.2000F.1000		1000		i081101
e.industrial.acb.2000F.1250		1250		i081116
e.industrial.acb.2000F.1600		1600		i081102
e.industrial.acb.2000F.2000		2000	i081103	
e.industrial.acb.3200F.2500		2500	80/100	i081104
e.industrial.acb.3200F.3200		3200		i081117
e.industrial.acb.4000F.4000		4000		i081118
e.industrial.acb.1600D.630		выкатной	630	42/50
e.industrial.acb.1600D.800	800		i081120	
e.industrial.acb.1600D.1000	1000		i081105	
e.industrial.acb.1600D.1250	1250		i081121	
e.industrial.acb.1600D.1600	1600		i081122	
e.industrial.acb.2000D.630	630		80/80	i081123
e.industrial.acb.2000D.800	800			i081124
e.industrial.acb.2000D.1000	1000			i081125
e.industrial.acb.2000D.1250	1250			i081126
e.industrial.acb.2000D.1600	1600			i081107
e.industrial.acb.2000D.2000	2000		i081108	
e.industrial.acb.3200D.2500	2500		80/100	i081109
e.industrial.acb.3200D.3200	3200			i081127
e.industrial.acb.4000D.4000	4000			i081128